

# โครงการการจัดการความรู้ พส. พัฒนาสังคมและสวัสดิการ (1 หน่วยงาน 1 KM)

กลุ่มงานผู้เชี่ยวชาญ

## 1. คณะทำงาน KM Team

- 1) นางสาวจรรยาพัสตร์ พิชิตานนท์ นักพัฒนาสังคมชำนาญการ
- 2) นางสาวนริดา วรเวทติชกุล นักสังคมสงเคราะห์ชำนาญการ
- 3) นางสาวจรรยา จันท๊ะคำ นักวิเคราะห์นโยบายและแผน

## 2. หัวข้อประเด็นความรู้

การจัดสวัสดิการสังคมในรูปแบบพื้นที่จัดการตนเอง กรณีศึกษา โนนแดงโมเดล สร้างเสริมสวัสดิการสังคม

## 3. ที่มาของการจัดการความรู้

กรมพัฒนาสังคมและสวัสดิการ ถ่ายทอดนโยบายเรื่องการลดความเหลื่อมล้ำ และให้ความสำคัญต่อการพัฒนาศักยภาพกลุ่มเป้าหมายให้สามารถพึ่งพาตนเองได้ตามเป้าหมายการพัฒนาที่ยั่งยืน (SDGs) โดยให้ศูนย์คุ้มครองคนไร้ที่พึ่งทุกจังหวัด ทำงานร่วมกับหน่วยงานท้องถิ่นและชุมชน ภายใต้แนวคิดการเสริมพลังจากภาคีเครือข่ายทุกภาคส่วน ในการช่วยเหลือผู้ประสบปัญหาทางสังคมตรงตามสภาพปัญหาและสามารถพึ่งพาและพัฒนาตนเองได้อย่างยั่งยืน

ศูนย์คุ้มครองคนไร้ที่พึ่งจังหวัดนครราชสีมา นโยบายไปดำเนินการสนับสนุนการจัดการสวัสดิการสังคมอย่างมีส่วนร่วมในลักษณะ “พื้นที่นำ หน่วยงานหนุน” ในตำบลโนนแดง อำเภอโนนแดง จังหวัดนครราชสีมา ซึ่งอยู่ห่างไกลจากอำเภอเมืองถึง 85 กิโลเมตร ทำให้การดูแลจากภาครัฐไม่ทั่วถึง

## 4. วัตถุประสงค์

เพื่อรวบรวมองค์ความรู้ที่สำคัญเกี่ยวกับการจัดสวัสดิการทางสังคมในรูปแบบพื้นที่จัดการตนเอง กรณีศึกษา โนนแดงโมเดล สร้างเสริมสวัสดิการสังคม มาพัฒนาเป็นระบบเพื่อให้ผู้ปฏิบัติงานสามารถเข้าถึงความรู้ นำไปพัฒนาตนเอง และปฏิบัติงานได้อย่างมีประสิทธิภาพยิ่งขึ้น

## 5. ขั้นตอนและวิธีการจัดการความรู้ (โดยละเอียด)

กระบวนการจัดทำ KM ของกลุ่มงานผู้เชี่ยวชาญ เริ่มจากการบ่งชี้ความรู้ ด้วยการค้นหาว่ากรมมีองค์ความรู้ใดบ้าง รูปแบบใด อยู่ที่ใคร และความรู้ใดที่กรมจำเป็นต้องมี จึงได้วิเคราะห์และกำหนดประเด็นการจัดการความรู้ ในหัวข้อการจัดสวัสดิการทางสังคมในรูปแบบพื้นที่จัดการตนเอง กรณีศึกษา โนนแดงโมเดล สร้างเสริมสวัสดิการสังคม โดยพิจารณาแล้วเห็นว่า เป็นหัวข้อที่ควรได้รับการรวบรวมองค์ความรู้และหน่วยงานอื่น ๆ สามารถนำไปแนวทางและต่อยอดการพัฒนาได้ จึงได้ดำเนินการสำรวจ รวบรวมองค์ความรู้ในรูปแบบเอกสารรายงานแนวปฏิบัติที่เป็นเลิศ (Best Practice) ในผลงานโนนแดงโมเดล สร้างเสริมสวัสดิการสังคม ซึ่งกรมได้รับรางวัล “การบริหารราชการแบบมีส่วนร่วม” จากสำนักงาน ก.พ.ร. ในปี พ.ศ. 2566 ในประเภทสัมฤทธิ์ผลประชาชนมีส่วนร่วม ระดับดีเด่น และในประเภทผู้นำหุ้นส่วนความร่วมมือซึ่งกรมได้เสนอชื่อแกนนำคนสำคัญเข้ารับการพิจารณา นอกจากนี้ กลุ่มงานผู้เชี่ยวชาญยังได้สำรวจ รวบรวมความรู้อื่น ๆ ที่เกี่ยวข้องจากกองคุ้มครองสวัสดิภาพและเสริมสร้างคุณภาพชีวิต เช่น การปฏิบัติงานสวัสดิการสังคม การปฏิบัติงานของศูนย์คุ้มครองคนไร้ที่พึ่ง รายงานผลการปฏิบัติงาน เป็นต้น ต่อมา กลุ่มงานผู้เชี่ยวชาญได้สร้างและแสวงหาความรู้จากแหล่งต่าง ๆ ที่อยู่กระจัดกระจาย ด้วยวิธีการสัมภาษณ์ผู้ปฏิบัติงานในศูนย์คุ้มครองคนไร้ที่พึ่งจังหวัดนครราชสีมา อาสาสมัครพัฒนาสังคมและความมั่นคงของมนุษย์ (อพม.) และชาวบ้านในพื้นที่ตำบลโนนแดง จังหวัดนครราชสีมา และนำข้อมูลมาจัดความรู้ให้เป็นระบบ

## 6. รายละเอียดความรู้ องค์ความรู้

กลุ่มงานผู้เชี่ยวชาญนำข้อมูลมาจัดความรู้ให้เป็นระบบ เพื่อความสะดวกในการค้นหาและนำความรู้ดังกล่าวไปใช้ประโยชน์ได้ โดยดำเนินการประมวลและกลั่นกรองความรู้ที่ได้ผ่านการเรียบเรียง ตัดต่อ และการปรับปรุงเนื้อหาให้อยู่ในรูปแบบและภาษาที่เข้าใจง่าย และนำมาจัดทำสื่อเผยแพร่ประชาสัมพันธ์ในรูปแบบสื่อวีดิทัศน์ และหนังสืออิเล็กทรอนิกส์ (E-Book) เพื่อให้ผู้ปฏิบัติงานและผู้สนใจได้เข้าถึงความรู้และแบ่งปันแลกเปลี่ยนความรู้

#### 7. วิธีการขยายผล การแบ่งปันแลกเปลี่ยนเรียนรู้ และการเผยแพร่ประชาสัมพันธ์ผลงาน KM ผ่านช่องทางต่าง ๆ

นอกจากเผยแพร่ประชาสัมพันธ์ในรูปแบบสื่อวีดิทัศน์ และหนังสืออิเล็กทรอนิกส์ (E-Book) โนเนตแวงโมเดล สร้างเสริมสวัสดิการสังคมในเว็บไซต์กรม เว็บไซต์กลุ่มงานผู้เชี่ยวชาญ Facebook กลุ่มงานผู้เชี่ยวชาญ และหนังสือเวียนแล้ว กลุ่มงานผู้เชี่ยวชาญยังได้วางแผนจัดประชุมแลกเปลี่ยนเรียนรู้ระหว่างผู้ปฏิบัติงานศูนย์คุ้มครองคนไร้ที่พึ่ง เพื่อส่งเสริมให้เกิดการแลกเปลี่ยนความรู้กันเพื่อให้เกิดการเรียนรู้ เกิดความรู้ใหม่ ๆ เพื่อปรับปรุงองค์ความรู้ให้ทันสมัยต่อไป

#### 8. ระบุผลลัพธ์ที่เป็นรูปธรรม/เชิงประจักษ์ (บุคคลากรใช้ KM เข้ามาทำงานอย่างไร)

ผู้ปฏิบัติงานศูนย์คุ้มครองคนไร้ที่พึ่งสามารถใช้แนวทางการปฏิบัติระหว่างการทำงานกับกลุ่มเป้าหมาย และมีแนวทางในการใช้ความรู้เพื่อสร้างตัวแทนผู้นำหุ้นส่วนความร่วมมือ เปิดโอกาสให้ประชาชนจิตอาสาเข้ามามีส่วนร่วมในการคุ้มครองช่วยเหลือผู้ประสบปัญหาทางสังคม

#### 9. ปัจจัยที่สนับสนุนความสำเร็จในการจัดการความรู้

- บุคลากร กชช.มีความรู้ตามหลักการ ทฤษฎีการจัดการความรู้ ทำให้ดำเนินกระบวนการได้ราบรื่น
- Tacit Knowledge ของแกนนำชุมชนและบุคลากร ศพค. จ.นครราชสีมา มีความลึกซึ้ง ชำนาญ และพร้อมจะถ่ายทอดออกมาเป็น Explicit Knowledge

#### 10. ปัญหา/ อุปสรรค ในการจัดการความรู้

ไม่มี

#### 11. การประเมินการจัดการความรู้ KM ของหน่วยงาน (ทั้งภายในและภายนอกหน่วยงานในการนำองค์ความรู้ไปใช้)

กลุ่มงานผู้เชี่ยวชาญวางแผนการประเมินฯ ด้วยแบบสอบถาม

#### 12. ข้อเสนอแนะในการดำเนินการจัดการความรู้

ไม่มี

# ผลงาน KM ความรู้ที่ศึกษา : การจัดการความรู้ หัวข้อ

"การจัดสวัสดิการทางสังคมในรูปแบบพื้นที่จัดการตนเอง กรณีศึกษา : โขนแดงโมเดล สร้างเสริมสวัสดิการสังคม"

## 1 การบ่งชี้ความรู้ Knowledge Identification

ค้นหาว่าองค์กรมีองค์ความรู้อะไรบ้าง รูปแบบใด อยู่ที่ใคร และความรู้  
ที่องค์กรจำเป็นต้องมี โดยพิจารณาความรู้ที่ต้องการศึกษา คือ  
"โขนแดงโมเดล สร้างเสริมสวัสดิการสังคม"

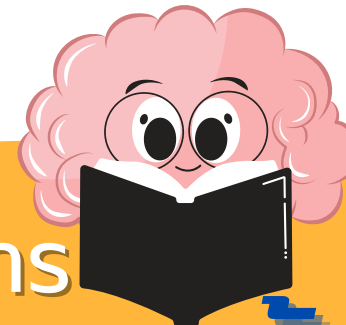
## 2 การสร้างและแสวงหาความรู้ Knowledge Creation and Acquisition

สัมภาษณ์ผู้ปฏิบัติงานของ ศคพ.จ.นครราชสีมา อพม. และชาวบ้าน ต.โนนแดง  
อ.โนนแดง จ.นครราชสีมา และรวบรวมข้อมูลจาก กพร. กคส. และสื่อจากแหล่งต่าง ๆ

## 7 การเรียนรู้ Learning

มีแผนการติดตามการนำความรู้ไปใช้ เพื่อส่งเสริมให้เกิดการ  
เรียนรู้และการนำความรู้ไปปรับใช้ในหน่วยงาน

## 7 กระบวนการ จัดการความรู้ (Knowledge Management)



## 3 การจัดการความรู้ให้เป็นระบบ Knowledge Organization

วางโครงสร้างความรู้ กำหนดขอบเขตเนื้อหาและประเภทหัวข้อ  
และกำหนดจัดทำความรู้ในรูปแบบหนังสืออิเล็กทรอนิกส์ (E-book)  
และสื่อวีดิทัศน์ จำนวน 4 EP.

## 6 การแบ่งปันแลกเปลี่ยนความรู้ Knowledge Sharing

มีแผนการจัดเวทีประชุมแลกเปลี่ยนความรู้ร่วมกับหน่วยงาน ในช่วงเดือน  
ก.ค. 67 เพื่อเผยแพร่และแลกเปลี่ยนความรู้จากชุดความรู้ที่จัดทำขึ้น

## 5 การเข้าถึงความรู้ Knowledge Access

วางแผนการสื่อสารให้เข้าถึงความรู้ได้สะดวก โดยเผยแพร่ความรู้  
ทางเว็บไซต์ Facebook YouTube และ QR Code ผ่านหนังสือแจ้งเวียน  
กอง/หน่วยงานในสังกัดกรม พส. (ภายใน มิ.ย.67)

## 4 การประมวลและกลั่นกรองความรู้ Knowledge Codification and Refinement

ปรับปรุงเนื้อหาความรู้ในรูปแบบเอกสาร E-book และสื่อวีดิทัศน์  
ให้มีรูปแบบและภาษาที่เข้าใจง่าย

จัดทำโดย: กลุ่มงานผู้เชี่ยวชาญ